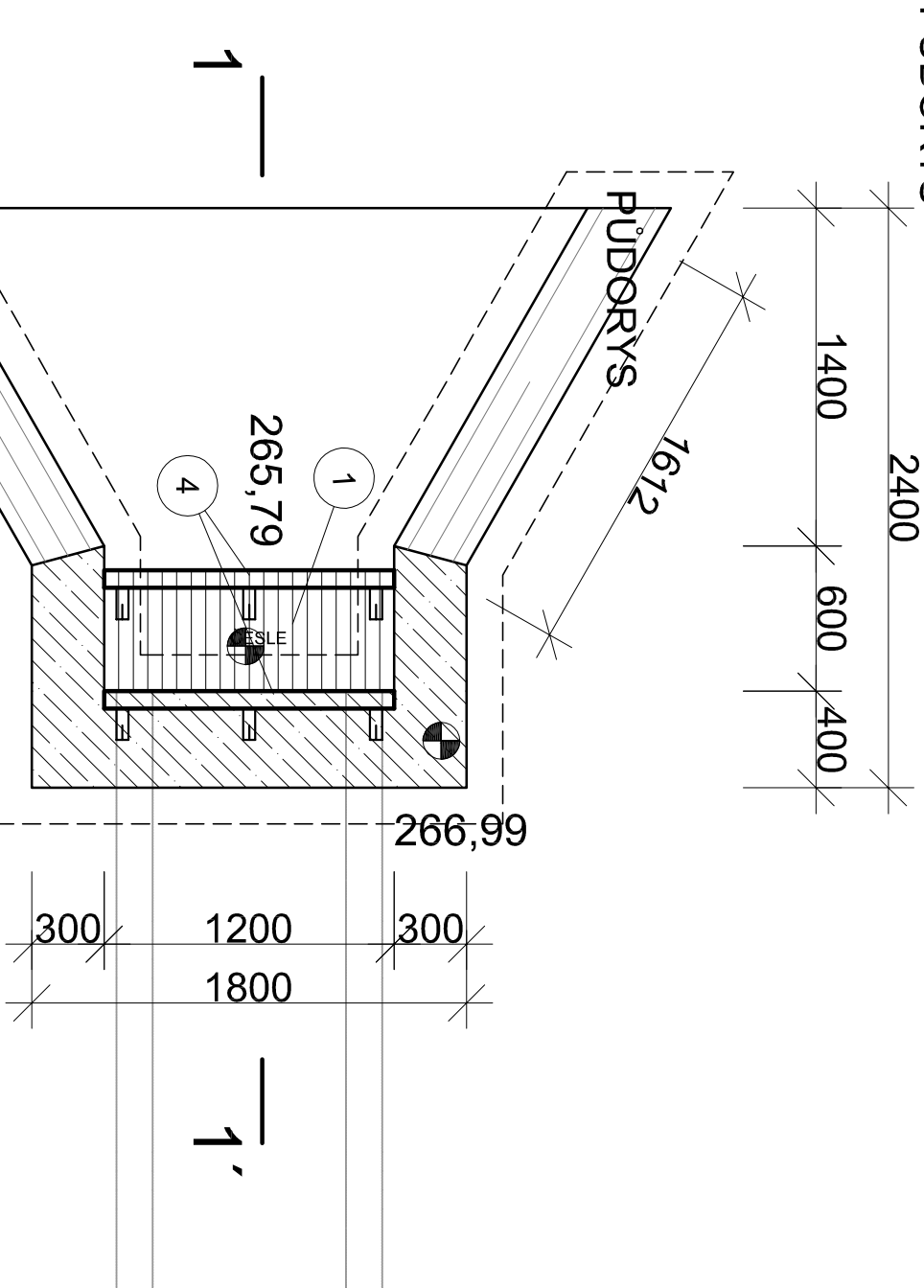


OCELOVÉ ČESLE NÁTOKOVÉHO OBJEKTU - So 01

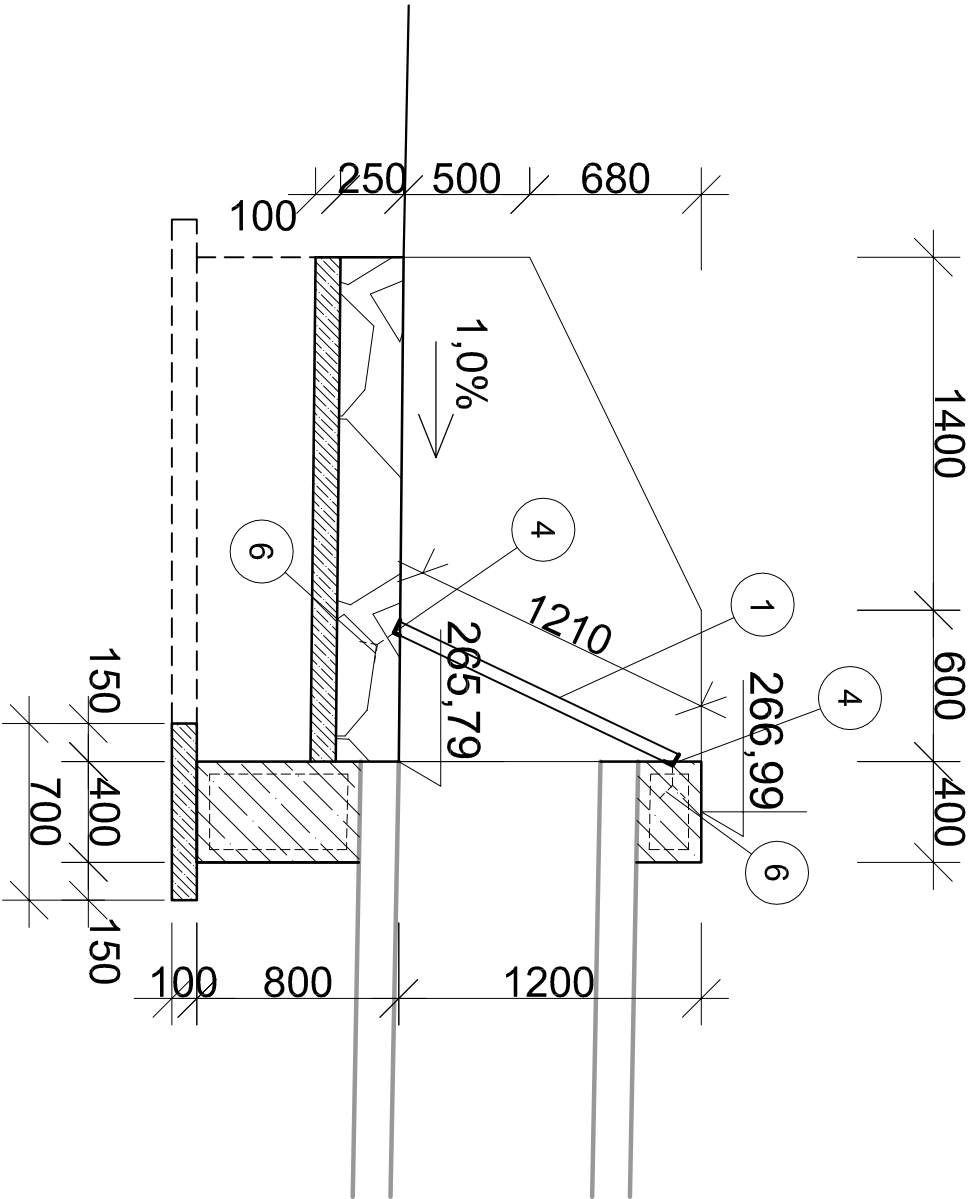
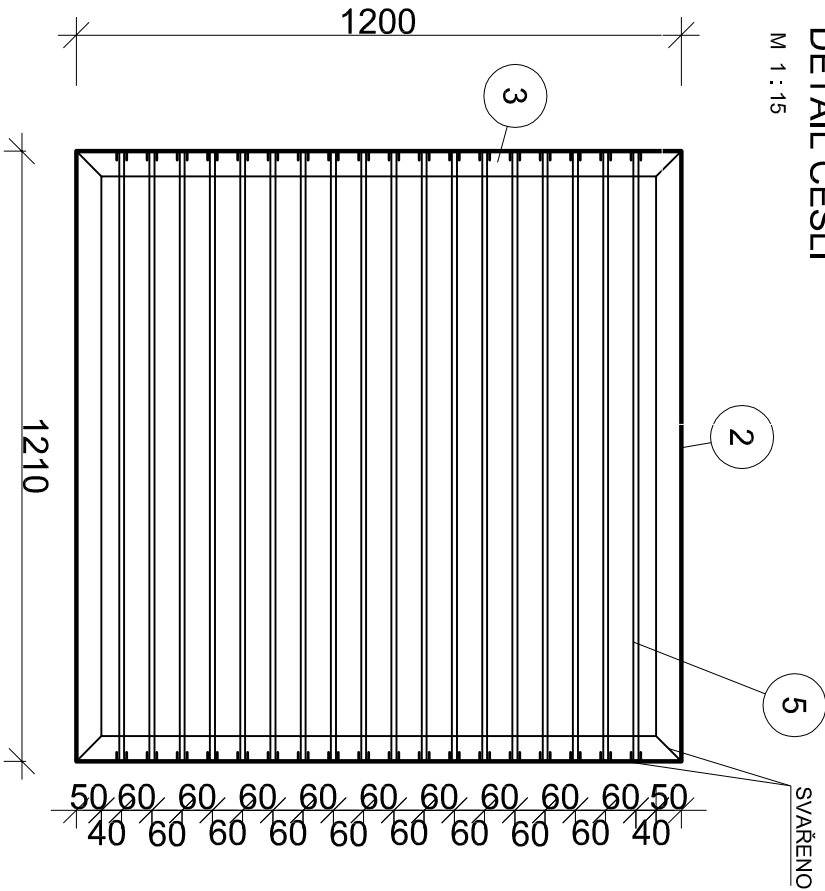
M 1 : 30, 15

ŘEZ 1 - 1'

PŮDORYS



DETAIL ČESLÍ  
M 1 : 15




TVARÝ A ROZMĚRY PRVKŮ A KONSTRUKCI BUDOU PŘED VÝROBOU OMĚŘENY NA MÍSTĚ, ZHOTOVITEL JE POVINEN NA PŘEDMĚTNÉ KONSTRUKCE ZPRACOVAT SVOJI DOKUMENTACI ZHOTOVITELE A VÝROBNÍ DOKUMENTACI.

KOVOVÉ KONSTRUKCE A PRVKY BUDOU OPATŘENY ANTIKOROZNÍM ÚPRAVOU POZINKOVÁNÍM DO HLoubKY 126 MIKROMILIMETRŮ.

SOUŘADNICOVÝ SYSTÉM: S - JTSK

VÝŠKOVÝ SYSTÉM: BPV

VED. PROJEKTU		VYPRACOVAL	ZODP. PROJEKTANT
Ing. Pavel Fiala		Ing. Pavel Fiala	Ing. Blahoslav Kopeček
INVESTOR		ČR - Státní pozemkový úřad	
MÍSTO STAVBY		k.ú. Žákovice, Vřonice u Bystřice pod Hostýnem	
AKCE			
REALIZACE KOPŮ ŽÁKOVICE - III. ETAPA			
SO 01 - VODNÍ NÁDRŽ VN1			
DRUH VÝKR.		OCELOVÉ ČESLE NÁTOKOVÉHO OBJEKTU - So 01	
<div><div><div>K INVEST</div><div>S.R.O.</div><div>Demlova 1011, 674 01 Třebíč</div><div>IČO : 255 89 679</div></div></div>			
DATUM		02/2022	
MĚŘÍTKO		1 : 30, 15	
FORMÁT		A3	
STUPĚŇ		DUR+DSP+DPS	
VERZE PD		Č.VÝKRESU	
		D.1 - 14	